

ATELIERS NUMÉRIQUES

Programmes d'Initiation & Perfectionnement *Au Palabre*

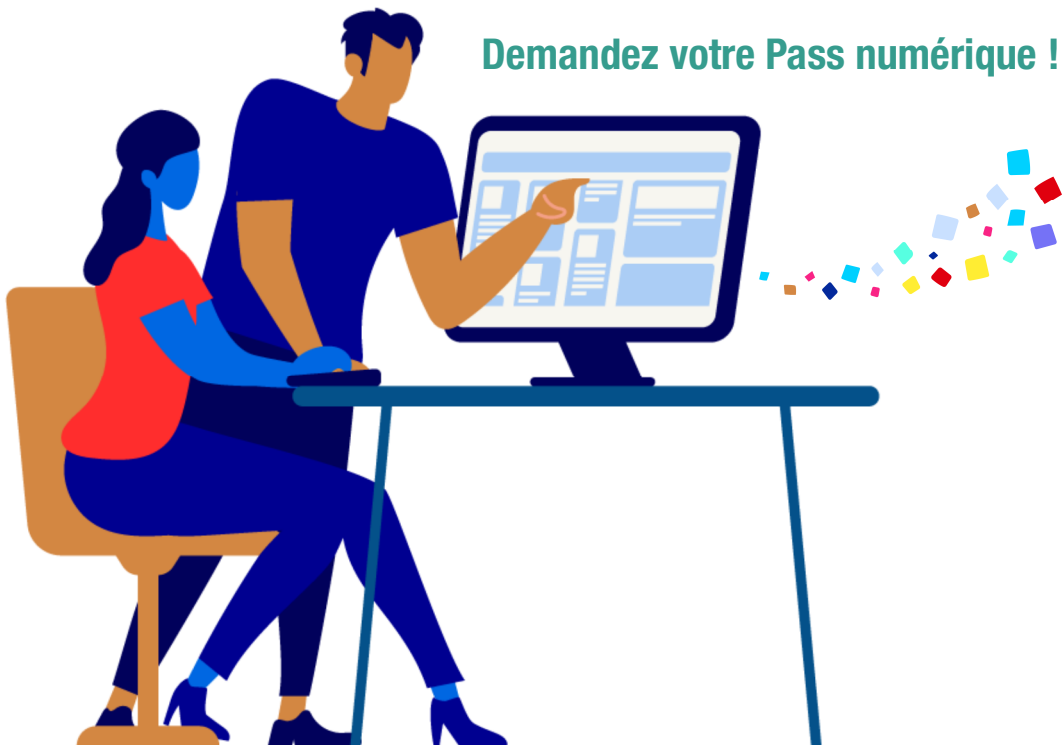
NOUVEAU - PÉRIODE DE SEPTEMBRE À DÉCEMBRE 2022

- Pass numérique pour tous : mode d'emploi.
- Cycles de formation & calendrier.
- Ateliers thématiques.
- Accompagnement individuel.



**CONSEILLER
NUMÉRIQUE**
France
services

Demandez votre Pass numérique !



TOUT PUBLIC - GRATUIT



ANIMATION DE LA VIE LOCALE



PASS NUMÉRIQUE POUR TOUS

Le Pass Numérique APTIC*, c'est quoi ?



Le Pass Numérique est un dispositif national permettant à chacun d'avoir accès à un accompagnement professionnel dans le but d'acquérir des compétences et une autonomie pour faire sa **transition numérique** : prise en main du matériel (ordinateur, tablette, téléphone connecté...) et des plateformes de services en ligne (services publics / services marchands). Il se présente sous la forme d'un carnet de 5 chèques de 10€ donnant accès à 5 x 1h d'**atelier de médiation numérique** animé par un professionnel qualifié.

Comment obtenir mon Pass Numérique APTIC ? *APTIC : *Application Pédagogique des Technologies de l'Information et de la Communication*. Le Pass Numérique est prescrit individuellement par des partenaires labellisés. À Aubenas c'est le cas du Palabre, ainsi que la CAF, la CPAM, la MSA, le CIDFF, le CMS, et Archer 07.

Cycle SMARTPHONE

Savoir utiliser son téléphone connecté :

- Séance 1** - Prendre en main son Smartphone.
- Séance 2** - Internet.
- Séance 3** - Les applications.
- Séance 4** - La boîte mail.
- Séance 5** - L'agenda électronique.

- Prérequis :** Aucun, spécial débutants.
Accès : Avec Pass numérique.
Matériel : Venir avec son Smartphone.

Groupe unique.

Dates : 5 MERCREDIS de 9h à 11h,
14. 21. 28 Septembre
et 5.12. Octobre.

Cycle 1 - PC : INITIATION

Savoir utiliser son ordinateur PC :

- Séance 1** - Prendre en main son ordinateur PC.
- Séance 2** - Explorer son ordinateur.
- Séance 3** - Créer et gérer fichiers et dossiers.
- Séance 4** - Écrire un texte avec Libre Office.
- Séance 5** - Créer un tableau (budget).

- Prérequis :** Aucun, spécial débutants.
Accès : Avec Pass numérique.
Matériel : Votre ordinateur portable (sinon possibilité de prêt sur place).

Groupe 1 : 5 LUNDIS de 14h à 16h,
12. 19. 26 Septembre
et 10.17. Octobre.

Groupe 2 : 5 MARDIS de 14h à 16h,
13. 20. 27 Septembre
et 11.18. Octobre.



4 CYCLES DE FORMATION

La permanence d'inscription aux Ateliers Numériques du Palabre

La permanence hebdomadaire vous permet de :

- Demander et obtenir votre Pass Numérique.
- Vous inscrire à un cycle d'initiation ou de perfectionnement (collectif).
- Prendre un RDV d'accompagnement individuel.

Permanence de votre conseillère numérique au Palabre :

MERCREDIS 16h30-18h • JEUDIS 9h-12h • VENDREDIS 8h30-12h30

Hors petites vacances scolaires - Contact au choix : Sur place - Par téléphone - Par mail.

Lorraine : 07.81.34.58.66 ou cafebranchelepalabre@gmail.com

Quatre programmes complets, pour le plaisir de progresser !

Accès au cycle d'ateliers de votre choix : **sur inscription** et **engagement de participation**.

Cycle 2 - PC : PERFECTIONNEMENT

Maîtriser son ordinateur PC :

- Séance 1** - Sauvegarder mes documents.
Séance 2 - Naviguer sur Internet.
Séance 3 - Manipuler ses fichiers et dossiers.
Séance 4 - La boîte mail.
Séance 5 - La boîte mail (suite).

Prérequis : Savoir manipuler souris, clavier.

Accès : Avec Pass numérique.

Matériel : Votre ordinateur portable et clé USB ou disque dur externe.

Groupe 1 : 5 LUNDIS de 14h à 16h,
7, 14, 21.28 Novembre
et 5 Décembre.

Groupe 2 : 5 MARDIS de 14h à 16h,
8, 15.22.29 Novembre
et 6 Décembre.

Cycle 3 - PC : ESPACES CONNECTÉS

Accéder à mes données personnelles :

- Séance 1** - Utiliser ses espaces en ligne.
Séance 2 - Espaces santé Améli et Doctolib.
Séance 3 - Site des impôts.
Séance 4 - Le portail France Connect.

Prérequis : Savoir utiliser son PC et internet.

Accès : Avec Pass numérique.

Matériel : Votre ordinateur portable et vos identifiants et/ou factures.

Groupe unique.

Dates : 4 JOURS CONSÉCUTIFS
du lundi au jeudi,
de 14h à 16h,
24, 25, 26.27 Octobre.




POSSIBILITÉS D'APPROFONDISSEMENT

Les ateliers thématiques

Accueil collectif - Accès avec pass numérique.

Propositions ponctuelles :

<p>Découverte de SITES DE RENCONTRES, amicales ou amoureuses ! <i>Les sites par thème - Éviter les pièges...</i> <i>Dans le cadre de la Semaine Bleue.</i></p> 	<p>LUNDI 3 Octobre 14h-16h</p>
<p>« Coup de boost » : Comment ORGANISER SON ORDINATEUR ? <i>Créer des dossiers - Rechercher un document</i> <i>- Où se rangent mes pièces jointes ? - Tri du dossier téléchargement...</i></p>	<p>MARDI 4 Octobre 14h-16h</p>
<p>« Coup de boost » : FACEBOOK <i>Créer son compte et le paramétrer - Fonctionnement global...</i></p>	<p>MARDI 13 Décembre 14h-16h</p>

Proposition récurrente :

<p>L'INSTANT NUMÉRIQUE : partage de pratique ! <i>Cet espace à pour vocation l'entraide, la découverte de nouvelles fonctions, de sites internet... Venez avec vos besoins et votre matériel pour rechercher des solutions, explorer, tester, discuter des pratiques informatiques de chacun.</i></p>	<p>Un samedi par trimestre. SAMEDI 5 Novembre 9h-11h</p>
---	--

L'accompagnement individuel

Sur RDV - Accès avec pass numérique.

Cet espace, proposé sur rendez-vous, vous offre l'occasion d'être orienté vers les ateliers adaptés à votre besoin et/ou d'aller plus loin dans votre pratique informatique :

- Trouver réponse à vos besoins ou difficultés.
- Comprendre et progresser à votre rythme.
- Mieux vous approprier votre propre matériel et ses réglages.
- S'initier à l'utilisation de logiciels ou applications.

RDV de 1h
(1 chèque numérique)
- LUNDIS
 entre 9h et 12h et
 entre 16h30 et 18h.
- MERCREDIS
 entre 13h30 et 17h30.



AGENCE NATIONALE
DE LA COHÉSION
DES TERRITOIRES



LES ATELIERS NUMÉRIQUES :

Contact : Lorraine MARTINEZ

07 81 34 58 66 - cafebranchepalabre@gmail.com

Facebook : Centre socio-culturel Le Palabre