

CAFÉ BR@NCHÉ

INFORMATIQUE & NUMÉRIQUE

ESPACE CONVIVAL DE PRATIQUE & SOLUTIONS !

Période de **JANVIER à AVRIL 2024**, *détails de nos RDV au verso.*



EN ITINÉRANCE :

CHAQUE JEUDI, 2 secteurs en alternance.

• **SECTEUR 1 :**

Alternance sur 3 communes

Juvinas

Labastide-sur-Besorgues

Aizac.

• **SECTEUR 2 :**

Commune unique

Saint-Julien-du-Serre.

TOUT PUBLIC & TOUT NIVEAU
ACCÈS LIBRE & GRATUIT !



ANIMATION DE LA VIE LOCALE



LE CAFÉ BR@NCHÉ

Le Café Br@nché, c'est quoi ?

Accès libre et gratuit - Sans conditions.

Lancé en janvier 2019, le Café br@nché c'est à la fois :

- **Un espace convivial de proximité,**
où se rencontrer entre voisins, autour d'une boisson chaude offerte.
- **Une aide numérique,**
en accès libre et gratuit, pour tous, et pour tous les niveaux.



ESPACE CONVIVAL DE PROXIMITÉ

Cette saison, le Café br@nché est proposé dans 2 secteurs / 4 communes de la Communauté de Communes du Bassin d'Aubenas (CCBA), où il vient à votre rencontre les jeudis, à raison d'1 demi journée tous les 15 jours. Il vous donne rendez-vous dans une salle mise à disposition par des partenaires du projet. N'hésitez pas à vous renseigner auprès de votre Mairie.

Service de navette :

Vous ne pouvez pas vous déplacer, ou difficilement ? Vous habitez une commune voisine ? Etc...

Contactez-nous ! Nous pourrions peut-être venir vous chercher.



Lieu de rencontre, TOUS PUBLICS :

Bienvenue à tous, le Café br@nché est avant tout un espace de rencontre convivial entre habitants. Café et thé vous sont proposés gratuitement.



Accès libre et gratuit.
Aucune obligation.
Aucun engagement.



LE CAFÉ BR@NCHÉ

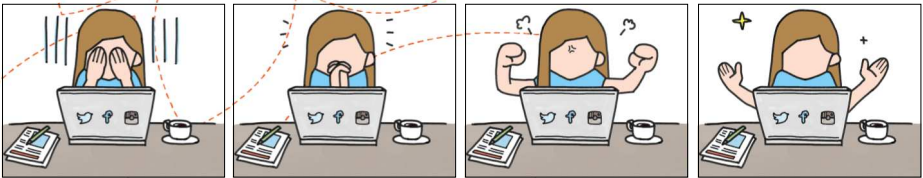
Le Café Br@nché, c'est pour qui ?

Tout public.



AIDE NUMÉRIQUE

Le Café br@nché propose de vous accompagner dans le monde du numérique, que vous soyez **initiés ou pas** au matériel informatique et au numérique. **Aucune obligation, ni engagement, curieux bienvenus !**



TOUS NIVEAUX - Faites évoluer votre relation au numérique !

- **S'y familiariser** : Découvrir le matériel existant et percer les secrets du jargon technique (*ordinateur, smartphone, tablette, accessoires...*).
- **L'adopter** : Manipuler les outils informatiques et découvrir leurs utilisations courantes (*internet, boîte e-mail, pièce jointe, classement de dossiers...*).
- **Se dépatouiller** : Trouver des solutions à des situations de blocage... contrariantes ! (*manipulations, beug, fonctionnalités inconnues...*).
- **L'adorer** : Aller plus loin dans l'immense champ des possibles offert par le numérique (*réseaux sociaux, logiciels, applications...*).

Nos ressources à votre disposition

- des bénévoles • vidéoprojecteur & écran •
 - accès internet • 4 ordinateurs portables •
 - 1 tablette • etc...
- + KIT CONVIVAL : café, thé & gourmandises.

Equipé ?

Apportez votre matériel (mobile), si vous en avez.



Nos RDV CAFÉ BR@NCHÉ :

De JANVIER À AVRIL 2024

CHAQUE JEUDI* après-midi, 2 secteurs en alternance :

* Hors vacances scolaires.

RDV	COMMUNES & PARTENAIRES	DATES de 2024 :
JEUDI 14h30 17h00	JUVINAS Salle polyvalente.	Janvier : 11. Février : - Mars : 7. Avril : -
	LABASTIDE-SUR-BESORGUES Salle polyvalente.	Janvier : 25. Février : - Mars : 21. Avril : -
	AIZAC Salle polyvalente.	Janvier : - Février : 8. Mars : - Avril : 4.
JEUDI 14h30 17h00	ST-JULIEN-DU-SERRE Au bistrot de St-Ju, 55 rue du patio.	Janvier : 18. Février : 1 - 15. Mars : 14 - 28. Avril : 11.

3 communes du même secteur, en alternance :



CAFÉ BR@NCHÉ

Contact : Équipe d'animation bénévole,

04 75 35 00 73 - cafebranchepalabre@gmail.com

Facebook : Café br@nché [OU](#) Centre socio-culturel Le Palabre