

LUDO'GENDA

TOUT PUBLIC
Octobre-Novembre-Décembre 2024

L'AGENDA DES INVITATIONS À JOUER !



LUDOTHÈQUE

Contact privilégié : Morgane PES, ludothécaire - 07 49 13 20 97 - ludotheque.csc@gmail.com
 www.csc-lepalabre.com - Facebook : Centre socio-culturel Le Palabre

Rendez-vous permanents :

RÉOUVERTURE : samedi 19 octobre.

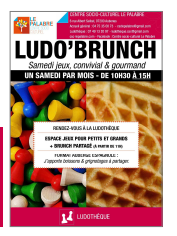
À la ludothèque

ESPACE À JOUER 0-99 ans, familles & tout public :
 Au Palabre (niveau-2, ancien centre de loisirs).

	L	M	M	J	V	S
Fermé	-	10h30 12h30	-	-	-	10h30 12h30
	14h00 18h30	14h30 17h30	-	-	Fermé	

■ Accès libre adhérents : familles et individuels.
 □ Groupes et collectivités (sur réservation).

+ LUDO'BRUNCH (repas partagé)
 Un samedi par mois de 10h30 à 15h.



Vacances scolaires (rouge) **Vacances scolaires** (jaune)
 Les 2 espaces de jeux seront fermés pendant les vacances de Noël.

Au Relais Petite Enfance

ESPACE D'ÉVEIL 0-6 ans
 Au Palabre (RDC, niveau accueil).

	L	M	M	J	V	S
Fermé	-	-	09h00 11h30	-	-	-

■ Accès libre : adhérents familles & assistant.e.s maternel.le.s.

Rendez-vous ponctuels :

Ludo'mobile

Nos itinérances à votre rencontre à travers le territoire du Bassin d'Aubenas.
 ■ Aubenas. ■ Autres communes.

Ludo'fixe

Nos animations spéciales, sur place au Palabre.
 ■ Animations spéciales. ■ Ateliers parents-enfants sur réservation.

	LUNDI	MARDI	MERCREDI	JEUDI	VENDREDI	SAMEDI	DIMANCHE
Octobre							
		1 SEMAINE BLEUE Remue-méninges	2	3 SEMAINE BLEUE Jeux & Goûter	4 DÉCO FESTIVAL à la ludothèque	5	6
7		8 DÉCO FESTIVAL à la ludothèque	9 DÉCO FESTIVAL à la ludothèque	10	11	12 FESTIVAL Le 07 qui prend	13 FESTIVAL Le 07 qui prend
14		15	16 LUD'FAMILLE à la médiathèque	17	18	19	20
21		22	23	24	25	26 LUDO'BRUNCH	27
28		29	30	31	1	2	3
Novembre							
4	5	6	7	8 ESCALE à Mercuer	9	10	
11	12	13	14	15 SOIRÉE JEUX	16	17	
18	19	20 LUD'FAMILLE à la médiathèque	21	22	23	24	
25	26	27	28	29	30 LUDO'BRUNCH	1	
Décembre							
2	3	4	5	6 ESCALE à Mercuer	7	8	
9	10	11	12	13	14 LA GRANDE PARENTHÈSE Demandez le programme !	15	
16	17	18 LUD'FAMILLE à la médiathèque	19	20	21	22 LUDO'BRUNCH	
23	24	25	26	27	28	29	
FERMETURE							
30	31	1	2	3	4	5	
FERMETURE							

Vacances scolaires

Vacances scolaires



LE JEU, intemporel, relie tous les âges et les territoires.

Petite Enfance

Enfance

Ado

Adultes

Seniors

Au Palabre :

Entrée gratuite pour les adhérents, session d'essai avant adhésion pour l'année scolaire.
Enfants sous la responsabilité d'un adulte accompagnant.

Consultez le programme complet !



SEMAINE BLEUE

Semaine nationale des personnes âgées et retraitées, 71ème édition.

Du 30 septembre au 6 octobre 2024.

Une initiative coordonnée par l'Intercommunalité du Bassin d'Aubenas (CCBA).

Mardi 1er OCTOBRE	14h00 17h00	ATELIER JEUX : « Remue-Méninges » La ludothèque vous propose une sélection de jeux spécifiques pour se remuer les méninges. Guidés par l'expertise de notre ludothécaire, venez découvrir comment entraîner votre cerveau pour le maintenir vif et performant ! Jeux de mémoire, d'adresse, de langue... Convivialité garantie ! <i>Gratuit - Sur inscription à l'accueil du Palabre (15 places).</i>	Au Palabre, ludothèque (niveau -2).
Jeudi 3 OCTOBRE	13h30 18h00	APRÈS-MIDI JEUX & GOÛTER La ludothèque vous propose une après-midi jeux conviviale en trois temps. D'abord un atelier cuisine d'une heure pour confectionner le goûter ensemble (à 13h30), puis un temps jeux (à 14h30), et enfin une pause goûter (à 16h30) avant de peut-être jouer encore. <i>Gratuit - Sur inscription à l'accueil du Palabre (12 places).</i>	Au Palabre, ludothèque (niveau -2).
Mardi 4 OCTOBRE	15h00 18h00	EN ROUTE POUR LE FESTIVAL DU JEU DE SOCIÉTÉ : « Le 07 qui prend » Créons ensemble décoration, jeux thématiques... Idées bienvenues ! Public : Enfants-Parents & Bénévoles.	Au Palabre, ludothèque (niveau -2).
Mardi 8 OCTOBRE	15h00 18h00	Chaque année et depuis le début, nous participons au "Festival du jeu de société le 07 qui prend". Après le train, les pirates, le farwest, les enquêtes, les dinosaures... la thématique de cette année sera Médiévale Fantastique. Créons ensemble pour mettre en scène cet univers (papier mâché, peinture, sculpture...).	
Mercredi 9 OCTOBRE	14h00 18h00	<i>Les enfants restent sous la responsabilité des parents. Sur réservation.</i>	

SAMEDIS : 26 OCTOBRE 30 NOVEMBRE 21 DÉCEMBRE	10h30 15h00	LUDO'BRUNCH : Samedis jeux, conviviaux et gourmands. Format repas partagé. Vous les avez aimés, ils reviennent ! Proposés une fois par mois. <i>REPAS PARTAGÉ : façon auberge espagnole, j'apporte un plat ou une boisson à partager. L'occasion de faire découvrir mes spécialités !</i> Atelier cuisine : possible à partir de 9h, sur inscription au 07.49.13.20.97. En novembre : à l'occasion de l'évènement « La Grande Parenthèse » proposé par le Palabre, nous vous proposerons également des ateliers autour du numérique (programmation, pixel art, blink-book, et bien plus encore...).	Au Palabre, ludothèque (niveau -2).
Vendredi 15 NOVEMBRE	À partir de 19h00	SOIRÉE JEU - Tous publics : REPAS PARTAGÉ : façon auberge espagnole, j'apporte un plat ou une boisson à partager. <i>Tous publics, gratuit. Enfants sous la responsabilité des parents. Jeux à disposition sur place + possibilité d'amener son jeu à partager. Proposé et organisé par la ludothèque et un collectif de bénévoles.</i>	Au Palabre, ludothèque (niveau -2).



FESTIVAL LA GRANDE PARENT'HÈSE, il revient pour sa 2de édition !

Réservez vos dates : **Vendredi 6 & Samedi 7 DÉCEMBRE.**

Programme en cours de bouclage :

- vendredi 6 : Cantine des familles et Spectacle des colporteurs de rêve.

- samedi 7 : Gros temps fort réunissant tous les partenaires parentalité du territoire.

Spectacles, ateliers, conférences...

Programme détaillé prochainement disponible !

Hors les murs avec la Ludo'mobile :

Nos itinérances à votre rencontre à Aubenas et sur le territoire du Bassin d'Aubenas.

À Aubenas :

Samedi 12	10h00 19h00	FESTIVAL DU JEU DE SOCIÉTÉ « Le 07 qui prend », 7ème édition. Thème : Médiéval fantastique. <i>Une initiative multipartenaires.</i>	 NOUVEAU LIEU : Aubenas, espace Lienhart.
Dimanche 13	Soirée OFF 10h00 18h00		

MERCREDIS 16 OCTOBRE 20 NOVEMBRE 18 DÉCEMBRE	14h30 17h30	LUDO'FAMILLE : Ludothèque familiale à la médiathèque. Espace jeux à disposition, de 2 à 99 ans, proposé un mercredi par mois. <i>Accès libre et gratuit. Enfants sous la responsabilité des parents.</i>	 Médiathèque Jean Ferrat Médiathèque Jean Ferrat à Aubenas, 2 fbg Camille Laprade.
---	----------------	---	--

Autres communes

VENDREDIS 8 NOVEMBRE 6 DÉCEMBRE	16h30 19h00	ESCALE LUDIQUE : Au café associatif « Le pas de côté ». Espace jeux intergénérationnel. <i>Tout public. Accès libre et gratuit. Enfants sous la responsabilité d'un adulte accompagnant.</i>	 MERCUER, Le Pas de Côté, 2 impasse Peyrelevade.
--	----------------	---	---

OFFRES DE BÉNÉVOLAT

Votre ludothèque vous propose 4 différentes missions à ses côtés :

- Inventaire des jeux • Accueil des familles • Création & mise en scène • Itinérances •

