

# CAFÉ BR@NCHÉ

## INFORMATIQUE & NUMÉRIQUE

**ESPACE CONVIVAL DE PRATIQUE & SOLUTIONS !**

Période de **FÉVRIER à JUIN 2025**, *détails de nos RDV au verso.*



**EN ALTERNANCE & ITINÉRANCE**

**LES JEUDIS,**

**2 communes en alternance :**

• **AUBENAS :**

Changement de lieu  
désormais au Palabre !

• **JUVINAS**

**TOUT PUBLIC & TOUT NIVEAU**  
**ACCÈS LIBRE & GRATUIT !**



**ANIMATION DE LA VIE LOCALE**

# LE CAFÉ BR@NCHÉ

## Le Café Br@nché, c'est quoi ?

### **Accès libre et gratuit - Sans conditions.**

Lancé en janvier 2019, le Café br@nché c'est à la fois :

- **Un espace convivial de proximité,**  
où se rencontrer entre voisins, autour d'une boisson chaude offerte.
- **Une aide numérique,**  
en accès libre et gratuit, pour tous, et pour tous les niveaux.



### **ESPACE CONVIVAL DE PROXIMITÉ**

Cette saison, le Café br@nché est proposé dans 2 communes de la Communauté de Communes du Bassin d'Aubenas (CCBA), où il vient à votre rencontre les jeudis, à raison d'1 demi journée par mois.

Il vous donne rendez-vous dans une salle mise à disposition par des partenaires du projet. N'hésitez pas à vous renseigner auprès de votre Mairie.

### **Service de navette :**

Vous ne pouvez pas vous déplacer, ou difficilement ? Vous habitez une commune voisine ? Etc...

Contactez-nous ! Nous pourrions peut-être venir vous chercher.



### **Lieu de rencontre, TOUS PUBLICS :**

Bienvenue à tous, le Café br@nché est avant tout un espace de rencontre convivial entre habitants. Café et thé vous sont proposés gratuitement.



Accès libre et gratuit.

Aucune obligation.

Aucun engagement.



# LE CAFÉ BR@NCHÉ

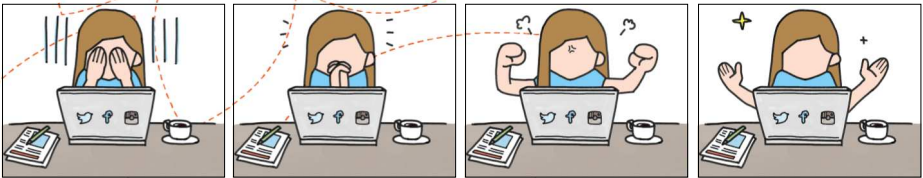
## Le Café Br@nché, c'est pour qui ?

**Tout public.**



### AIDE NUMÉRIQUE

Le Café br@nché propose de vous accompagner dans le monde du numérique, que vous soyez **initiés ou pas** au matériel informatique et au numérique. **Aucune obligation, ni engagement, curieux bienvenus !**



## TOUS NIVEAUX - Faites évoluer votre relation au numérique !

- **S'y familiariser** : Découvrir le matériel existant et percer les secrets du jargon technique (*ordinateur, smartphone, tablette, accessoires...*).
- **L'adopter** : Manipuler les outils informatiques et découvrir leurs utilisations courantes (*internet, boîte e-mail, pièce jointe, classement de dossiers...*).
- **Se dépatouiller** : Trouver des solutions à des situations de blocage... contrariantes ! (*manipulations, beug, fonctionnalités inconnues...*).
- **L'adorer** : Aller plus loin dans l'immense champ des possibles offert par le numérique (*réseaux sociaux, logiciels, applications...*).

### Nos ressources à votre disposition

- des bénévoles • vidéoprojecteur & écran •
  - accès internet • 4 ordinateurs portables •
  - 1 tablette • etc...
- + KIT CONVIVAL : café, thé & gourmandises.

### Equipé ?

Apportez votre matériel (mobile), si vous en avez.



## Nos RDV CAFÉ BR@NCHÉ :

De FÉVRIER Á JUIN 2025

UN JEUDI APRÈS-MIDI par mois dans votre commune,  
2 communes en alternance :

\* Hors vacances scolaires.

RDV	COMMUNES & PARTENAIRES	DATES de 2025 :
JEUDI 14h00 16h30	AUBENAS <u>Changement de lieu :</u> désormais au Palabre, en salle numérique (1er étage).	FÉVRIER : 6 & 20 MARS : 20 AVRIL : 3 & 17 MAI : 22 JUIN : 12 & 26
	JUVINAS Salle polyvalente.	JANVIER : 30 FÉVRIER : 13 MARS : 13 & 27 AVRIL : 10 MAI : 15 JUIN : 5 & 19



AGENCE  
NATIONALE  
DE LA COHÉSION  
DES TERRITOIRES



CAFÉ BR@NCHÉ

Contact : Équipe d'animation bénévole,

04 75 35 00 73 - [cafebranchepalabre@gmail.com](mailto:cafebranchepalabre@gmail.com)

Facebook : Café br@nché [OU](#) Centre socio-culturel Le Palabre