

La gazette du Palabre et ses petites châtaignes vous présentent....

LE NOUVEAU

PROJET
SOCIAL

DE NOTRE FORÊT !

En BD,
s'il vous plaît !

Bonjour !
Je suis un châtaignier
nommé
Le Palabre !

J'ai germé en 1971,
dans les bois fertiles
d'Aubenas et
de la CÉCÉBÉA*

Depuis mes premières pousses, j'ai grandi.
Sous la fraîcheur de mon feuillage, les habitants de la contrée
viennent discuter, se rencontrer, apprendre, jouer...



* CÉCÉBÉA = CCBA = La Communauté de Communes du Bassin d'Aubenas

Avec mon équipe de frères châtaignes, nous avons une mission
bien précise : **accompagner au mieux les gens de la forêt.**
Voici les 5 étoiles de notre blason :



Pour réussir cette noble quête, chaque personne doit trouver sa place...

Je t'apprends
la GUITARE...

... et moi
la COUTURE !

La ludothèque ?

C'est trop
chouette !



Un café à la
BLABLAMOBILE ?

Heu...OK !



C'est par ici le
cours de Français ?

Là
bas !

CARTE DES BOIS
DE LA CÉCÉBÉA

La forêt est immense. Elle s'étend bien au-delà de notre clairière...
Certaines des châtaignes du Palabre sont de grandes voyageuses : elles se déplacent
dans tous les bois du pays pour accompagner chaque Cécébéaienne et Cécébéaien !

Ailhon
Aizac
Aubenas
Fons
Genestelle
Juvinas
Labastide-sur-Bésorgues
Labégude
Lachapelle-sous-Aubenas
Lavilledieu
Laviolle
Lentillères
Mercuer
Mézilhac

Saint-Andéol-de-Vals
Saint-Didier-sous-Aubenas
Saint-Étienne-de-Boulogne
Saint-Étienne-de-Fontbellon
Saint-Joseph-des-Bancs
Saint-Julien-du-Serre
Saint-Michel-de-Boulogne
Saint-Privat
Saint-Sernin
Ucel
Vallées-d'Antraigues-Asperjoc
Vals-les-Bains
Vesseaux
Vinezac

Mézilhac

Équipe du
Café
branché

Saint-Etienne
de-Boulogne

Vals-les-bains

Arbre du bois
d'Aubenas
(Le Palabre)

Vinezac

Équipe de la
Ludo-mobile

Voici la liste de tous les lieux où
nous allons rouler nos bogues...

...Et oui,
c'est vaste !



Notre arbre est comme tous les organismes vivants :
il peut tomber malade ! Pour éviter cela,
il existe une potion bien particulière...



Tout les 4 ans, un grand rassemblement botanique est organisé
pour prendre soin des arbres accompagnateurs de la forêt.

A cette occasion, on bichonne nos branches, nos feuilles,
nos racines, nos troncs...cela s'appelle un **projet social**.



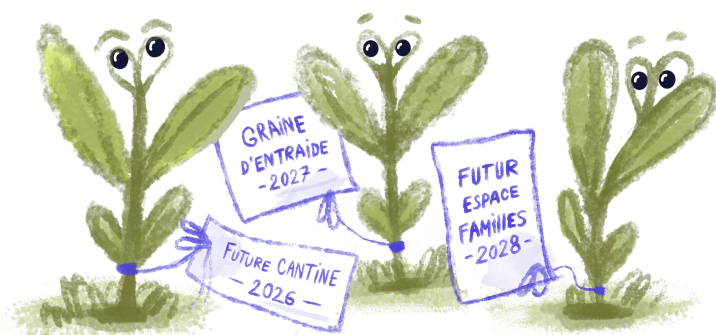
Pour qu'un **projet social** soit vraiment efficace, il faut nous donner
un engrais magique, il s'agit du **ressenti des habitants de la forêt**.

Cet engrais est si puissant qu'il nous évite les moisissures et nous
nous régénérons ! Oui, oui...les magiciens guérisseurs, c'est VOUS !



Ainsi, grâce au **projet social**, nous restons connectés à la réalité
et nous pouvons chérir à notre tour nos petits rejettons,
dans notre serre de pépinière-pouponnière...

Avec ces nouvelles pousses saines et fortes,
les châtaigniers de demain seront à leur tour
des **super-accompagnateurs des habitants de la forêt** !



À la fête du **projet social**...



Pour commencer la visite de notre
projet social 2026-2029,

voici le premier chantier : il se situe dans nos racines...
Il s'agit d'un royaume souterrain, invisible.

Grâce à ces actions de l'ombre, j'ai un port droit et solide,
et je reste debout, même dans les tempêtes !

Prenons la plateforme à suspension,
ce sera plus simple pour découvrir
nos différentes orientations !

EN ROUTE !

Ca marche à l'huile
de coude...
C'est super écolo !

1

Étayer le pilotage du centre
socio-culturel en renforçant
notamment nos finances

Bonjour !
On a besoin
d'un bon stock
de noixettes...

Attendez,
je vais voir
dans mon
coffre fort...

2

Communiquer et diffuser
un maximum

Ho !
On voit très mal
tes panneaux lumineux
Lombric...

Heu...

Il faut
peut-être
changer tes
lunettes
Taupe !

3

Accompagner toutes
les FAMILLES du territoire
dans leur diversité

HA !
Nous sortons
de terre !

SOUTIEN
SCOLAIRE
ET LINGUISTIQUE

LUDOTHÈQUE

CENTRE DE LOISIRS

Direction la cime maintenant !

4

Faciliter l'accès aux droits

Bienvenue Papillon !

Bonjour...heu...
c'est à dire...
La pillule ...
contraceptive ?

Entre !
Nous avons un nid
où en parler
tranquillement...

SANTÉ ET
VIE AFFECTIVE

HABITATION

MOBILITÉ

LOISIRS ET
CULTURES

EMPLOI

Par ici la suite
de la visite !

5

Renforcer la cohésion
sociale en soutenant
les dynamiques collectives

On a besoin d'une
sono et d'un micro
pour notre loto !

Et voilà une FRITEUSE
pour votre festival !

Ho, génial !
Merci !

Nous,
on cherche
une salle pour
nos ateliers...

Comment
je vais ramener ça,
moi ?

6

Créer
les conditions
d'un mieux
vivre
ensemble

BON APPÉTIT !

Et voilà ! Vous avez fait le tour de
notre **projet social 2026-2029** !
Merci pour vos coups de pattes,
vos coups de gueule, de cœur et de génie !
À bientôt dans la forêt,
Cécébéaiennes et Cécébéaiens !



Ardèche
LE DÉPARTEMENT



BASSIN
D'AUBENAS
COMMUNAUTE

LE PALABRE
CENTRE SOCIO
CULTUREL

2 ANNE VALLETTA