



ACCUEIL DE LOISIRS

20, place de la Mairie 07200 VESSEAUX

VESSEAUX

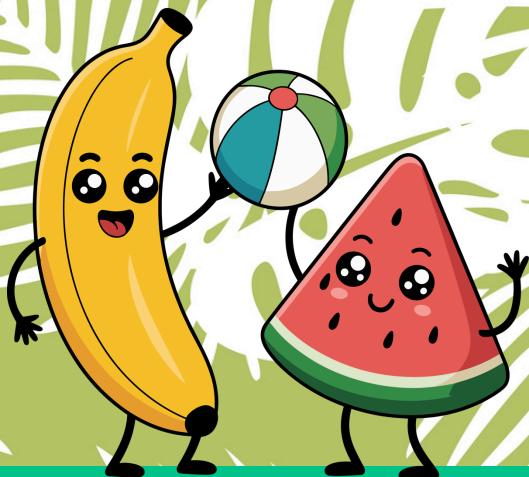
VACANCES D'ÉTÉ

Du lundi 06 Juillet
au vendredi 31 Juillet



P'TITS LOUPS
3-5 ans

NALUS
6-11 ans



ACCUEIL DE LOISIRS

POUR MIEUX COMPRENDRE LE PROGRAMME !

Explications des temps d'animations récurrents.

Il nous tient à coeur d'avoir un équilibre entre les projets « Animateurs » et « Enfants-Acteurs » pour que chaque individu puisse s'y retrouver et expérimenter de manière différente.

ANIMATEURS

PROJETS THÉMATIQUES

L'équipe d'animation prépare par période un projet, sur une thématique spécifique et en plusieurs séances. Des objectifs précis sont abordés étape par étape, en groupe ou intergroupes.

ENFANTS-ACTEURS

Temps d'animations où les enfants sont forces de propositions, ils peuvent faire émerger des idées, le choix, et/ou ils sont accompagnés dans leurs envies.

DÉAMBUL' ACTION

Sur le même principe, les enfants déambulent entre différents espaces aménagés par thématique (sport, artistique, cocooning, libre) en fonction de leurs envies et besoins. La différence est qu'il n'y a pas d'atelier, mais du matériel à disposition permettant la libre expérimentation.

ART DES CHOIX

Un temps d'animation où les enfants listent, à l'instant T, leurs envies et votent en fonction des différentes propositions. L'équipe met en place, pour l'ensemble du groupe, les choix qui ont eu le plus de voix.

JEUX LIBRES

L'adulte crée un environnement ludique et propice au jeu libre. Il s'assure que les enfants ont à leur disposition le matériel nécessaire et aménage des espaces qui facilitent l'autonomie tout en garantissant la sécurité.

LA PARENT'HESE

À la fin d'une période de vacances, l'équipe d'animation propose un moment convivial avec les familles favorisant la rencontre et l'échange.

Ce temps s'organise avec les enfants autour d'un temps de valorisation de leurs projets, de douceur sucrée ou salée réalisées par les enfants, de décoration, d'espace de jeux.

INFORMATIONS DES VACANCES D'ÉTÉ

L'ÉQUIPE D'ANIMATION

Direction : Manon CHARRE

P'tits Lapins 3-5 ans : 3 animateurs.ices pour 20 enfants

Renardeaux 6-11 ans : 3 animateurs.ices pour 36 enfants

LES NAVETTES

Un service gratuit de navette est mis à disposition sur réservation, places limitées

	DÉPART LE MATIN	RETOUR LE SOIR
PARKING COLLEGE ROQUA	7h45	17h25
Parking de covoiturage LE GABELU (en face garden center)	7h55	17h15

LES INDISPENSABLES DU SAC A DOS



- Une gourde
- une casquette
- Un goûter pour le matin
- Le doudou pour la sieste (si besoin)
- Une tenue de rechange



LE THÈME DES VACANCES

A chaque période de vacances, l'équipe d'animation définit un thème en lien avec les objectifs du projet pédagogique.

P'TITS LOUPS
3 - 5 ans

NALUS
6-11 ans

En avant les petits artistes !
Ces vacances les enfants pourront découvrir et s'exprimer à travers différents arts en parlant de lutte contre les discriminations comme le théâtre, le cirque, la danse, peinture ect...

SEMAINE 1
06 au 10 Juillet

P'TITS LOUPS 3 - 5 ans



Ateliers cuisine



Grands jeux



Activités ludiques



Jeux extérieurs



Activités d'expression manuelles et corporelles

L
06

MATIN



En avant la musique



APRÈS-MIDI



Jeux d'eau

Ma
07

MATIN

Jongleurs agiles



APRÈS-MIDI



Me
08

MATIN

Petits Clowns malicieux



APRÈS-MIDI



J
09

MATIN

Les funambules

APRÈS-MIDI

ART DES CHOIX

V
10

MATIN

PISCINE à Vals-les-Bains



APRÈS-MIDI

Repos sous les arbres

SEMAINE 1

06 au 10 Juillet

NALUS 6-11 ans



Ateliers
cuisine



Grands
jeux



Activités
ludiques



Jeux
extérieurs



Activités
d'expression
manuelles
et
corporelles

L
06

MATIN



En avant la musique

APRÈS-
MIDI



Jeux d'eau

Ma
07

MATIN

DÉAMBUL'ACTION

APRÈS-
MIDI

Jeux de société



Me
08

MATIN

Magie Magie !

APRÈS-
MIDI



J
09

MATIN



Impro à gogo

APRÈS-
MIDI

V
10

MATIN



poule renard vipere geant

APRÈS-
MIDI

PISCINE à Vals-les-Bains



SEMAINE 2
13 au 17 Juillet

P'TITS LOUPS 3 - 5 ans



Ateliers
cuisine



Grands
jeux



Activités
ludiques



Jeux
extérieurs



Activités
d'expression
manuelles
et
corporelles

L
13

MATIN

Jolis charivaris



APRÈS-
MIDI



Jeux d'eau

Ma
14

FÉRIÉ

Me
15

MATIN



Accrobaties et compagnie

APRÈS-
MIDI



J
16

MATIN

EXPLOR'ACTION

APRÈS-
MIDI

V
17

MATIN

SORTIE JOURNÉE
au Lac d'Issarlès avec le centre de
St-Etienne-de-Fontbellon

Départ avant 9h00
Retour après 17h15

APRÈS-
MIDI

Sac à dos : maillot de bain, serviette,
casquette, brassard, basket et crème
solaire

SEMAINE 2
13 au 17 Juillet

NALUS 6-11 ans



Ateliers cuisine

L
13

MATIN



Tretaux et chapiteaux

APRÈS-
MIDI

les artisans du rire



Ma
14

FÉRIÉ



Grands jeux

MATIN

ART DES CHOIX



Activités ludiques

Me
15

APRÈS-
MIDI

Jeux libres /
Préparation de la veillée

NUITÉE

CAMPING au centre d'Aubenas-Baza
réservé aux 8-11 ans
(8 enfants max, supp. 5€)



Jeux extérieurs

J
16

MATIN

EXPLOR'ACTION

APRÈS-
MIDI



Activités d'expression manuelles et corporelles

V
17

MATIN

SORTIE JOURNÉE
au Lac d'Issarlès avec le centre de
St-Etienne-de-Fontbellon

Départ avant 9h00
Retour après 17h15

APRÈS-
MIDI

Sac à dos : maillot de bain, serviette, casquette, brassard, basket et crème solaire

SEMAINE 3

20 au 24 Juillet

P'TITS LOUPS 3 - 5 ans



Ateliers cuisine

L
20

MATIN



Minis Marceau

APRÈS-
MIDI



Grands jeux

Ma
21

MATIN

Jeux de société

APRÈS-
MIDI



Jeux d'eau



Activités ludiques

Me
22

MATIN

DÉAMBUL'ACTION

APRÈS-
MIDI



Jeux extérieurs

J
23

MATIN



Les dompteurs et leurs cerceaux de feu

APRÈS-
MIDI



Activités d'expression manuelles et corporelles



V
24

16H30
18H00

PARENT'HESE

Temps convivial et d'échange avec les familles

MATIN

PISCINE à Vals-les-Bains



APRÈS-
MIDI

Repos sous les arbres

SEMAINE 3
20 au 24 Juillet

NALUS 6-11 ans



Ateliers cuisine



Grands jeux



Activités ludiques



Jeux extérieurs



Activités d'expression manuelles et corporelles

L
20

MATIN

APRÈS-MIDI



Graine de saltimbanques



Ma
21

MATIN

APRÈS-MIDI



Masques et pirouettes



Me
22

MATIN

APRÈS-MIDI

Les funambules des mots



J
23

MATIN

APRÈS-MIDI

BULLE DES POSSIBLES

REPAS

16H30
18H00

PARENT'HESE

Temps convivial et d'échange avec les familles

V
24

MATIN

APRÈS-MIDI

Jeux de parc



PISCINE à Vals-les-Bains

SEMAINE 4
27 au 31 Juillet

P'TITS LOUPS 3 - 5 ans



Ateliers
cuisine

L
27

MATIN

APRÈS-
MIDI

Monsieur Loyal et sa troupe



Grands
jeux

Ma
28

MATIN

APRÈS-
MIDI

Marionettes



Activités
ludiques

Me
29

MATIN

APRÈS-
MIDI

Temps fort à Ailhon
avec tous les centres de loisirs

Arrivée : avant 9h

Retour : après 17h

Sac à dos : basket, bouteille d'eau,
casquette...



Jeux
extérieurs

J
30

MATIN

APRÈS-
MIDI



Jeux d'eau

ART DES CHOIX



Activités
d'expression
manuelles
et
corporelles

V
31

MATIN

APRÈS-
MIDI



TOUS EN SCENE !

SEMAINE 4
27 au 31 Juillet

NALUS 6-11 ans



Ateliers cuisine

L
27

MATIN

APRÈS-
MIDI

Cabaret des momes



Grands jeux

Ma
28

MATIN

APRÈS-
MIDI

ART DES CHOIX



Activités ludiques

Me
29

MATIN

APRÈS-
MIDI

Temps fort à Ailhon
avec tous les centres de loisirs

Arrivée : avant 9h

Retour : après 17h

Sac à dos : basket, bouteille d'eau,
casquette...



Jeux extérieurs

J
30

MATIN

APRÈS-
MIDI

Jeux d'eau

ART DES CHOIX



Activités d'expression manuelles et corporelles

V
31

MATIN

APRÈS-
MIDI



TOUS EN SCENE !



INFORMATIONS PRATIQUES :

CONTACT DIRECTION :

Manon CHARRE - alsh.ccpav.csc@gmail.com

LOCAUX :

- ADRESSE : 20, place de le Mairie - 07200 Vessey.
- CANTINE : située sur place

HORAIRES :

Pendant les vacances, inscription à la journée complète avec repas inclus.

ACCUEIL MATIN

De 07h45 à 09h15

ACCUEIL SOIR :

De 16h30 à 18h00

SECRETARIAT ENFANCE-JEUNESSE :

- **CONTACT** : Aurélie PONCET - 04 75 35 28 73 - secretariatej.csc@gmail.com

PÉRIODE SCOLAIRE :

VACANCES :

L	Ma	Me	J	V
Fermé	08h30 12h00	08h00 12h00	08h30 12h00	Fermé
Fermé	13h30 17h30	14h30 18h00	13h30 17h30	Fermé

L	Ma	Me	J	V
08h00 12h00	08h00 12h00	08h00 12h00	08h00 12h00	08h00 12h00
14h30 18h00	14h30 18h00	14h30 18h00	14h30 18h00	Fermé

 **Au centre socioculturel Le Palabre :**
6 rue Albert Seibel, à Aubenas.

 **Au centre de loisirs d'Aubenas :**
28 boulevard de la corniche, à Aubenas.

NOS PARTENAIRES :

